

ドア内張の内側

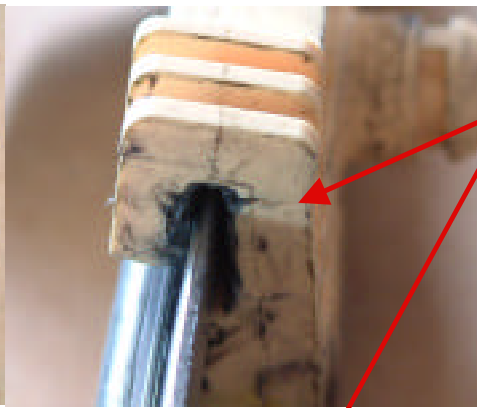
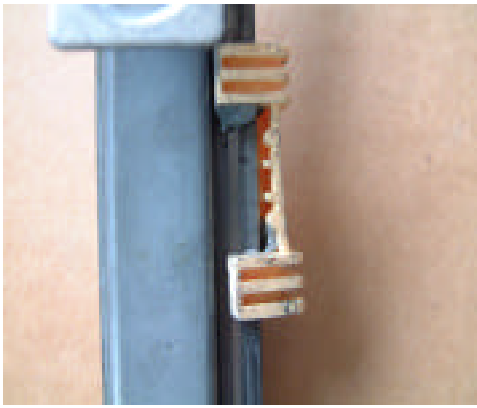


パワーウィンドウの駆動部

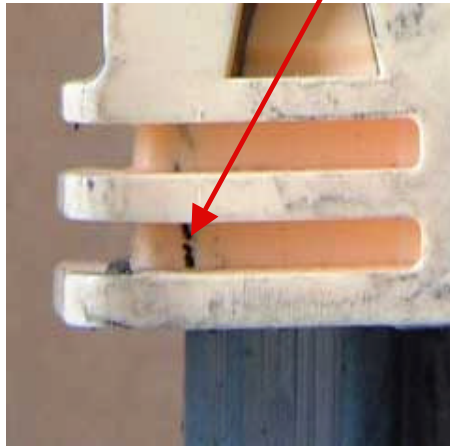


スライダ

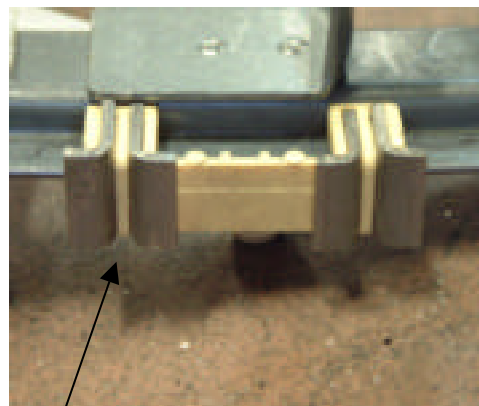
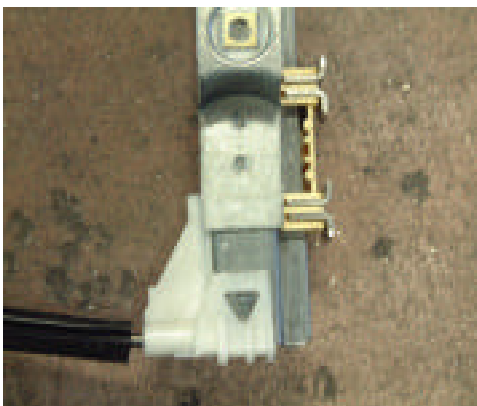
スライダ部が下写真のように変形し亀裂が入っていました。



亀裂が入っています



まず、ドライヤーにてスライダを多少暖かくなるくらい加熱。その後、万力で挟み込み、元の形状にできるだけ戻します。それだけでは弱いのでたまたま手元にあった鉄製L字アングル材をコの字型に加工しスライダの溝に差し込み接着しました。



変形していたのはこちら側ですが、片方だけ補強するともう片方に負担がかかると思い、両方補強しています。



